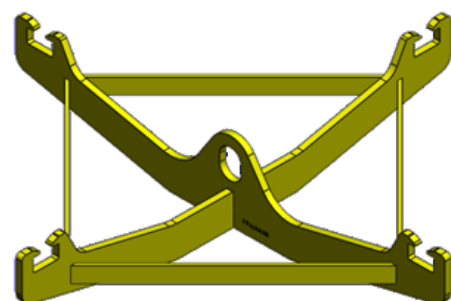
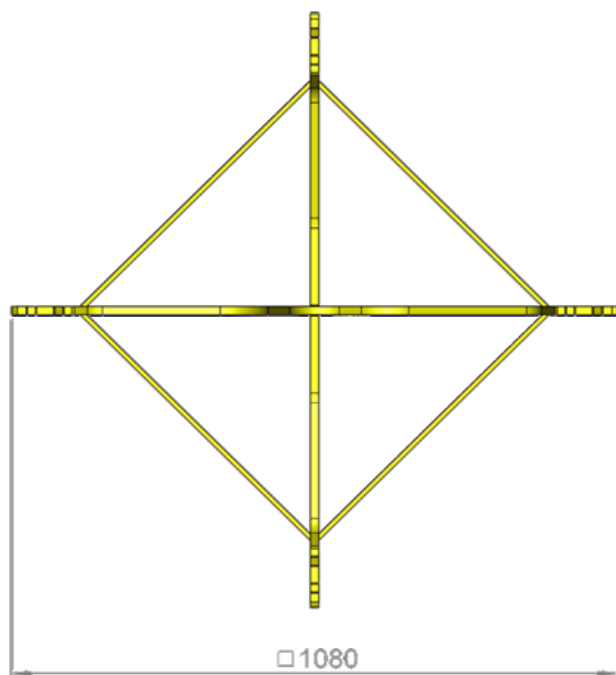
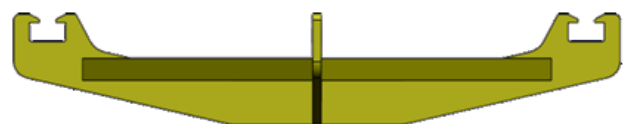
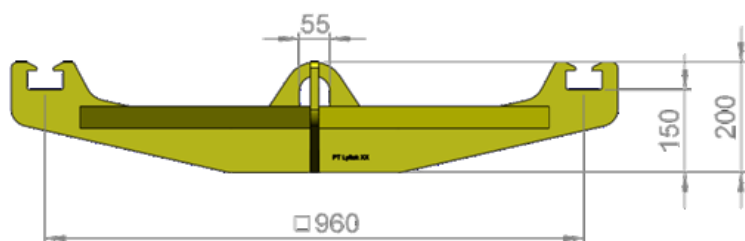


# LYFTOK



## Lyftok för telfer

Powtechs lyftok typ 1 används till att lyfta bulksäckar med fyra (4) lyftöglor med en maxlast på 1500 kg. Lyftoket hanteras med hjälp av telfer. Lyftoket är tillverkat i lackat kolstål och CE-märkt.



## Lyftok för upplag

Powtechs lyftok typ 2 används till att lyfta bulksäckar med fyra (4) lyftöglor med en maxlast på 1500 kg. Lyftoket hanteras med hjälp av pallgaffeltruck. Lyftoket är tillverkat i lackat kolstål och CE-märkt.

