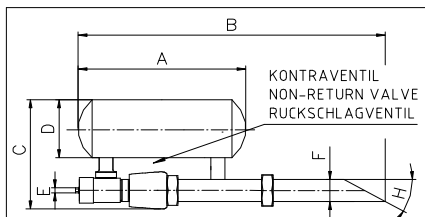




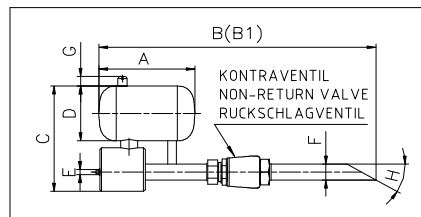
LUFTKANONSYSTEM FOR SILOTÖMNING

Måttangivelse – Dimensions – Angabe der Masse

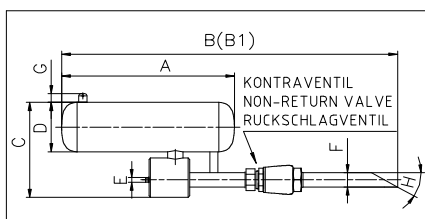
TYPE 1 LUFTKANON
AIR-GUN
LUFTKANONEN



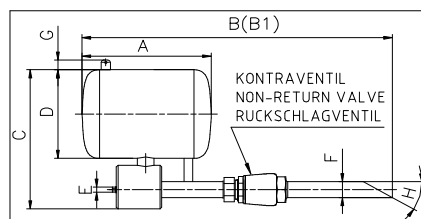
TYPE 2 LUFTKANON
AIR-GUN
LUFTKANONEN



TYPE 3 LUFTKANON
AIR-GUN
LUFTKANONEN



TYPE 4 LUFTKANON
AIR-GUN
LUFTKANONEN



Tekniske data Technical data Technische Daten	Enhed Unit Einheit	Type 1 Type 1 Typ 1	Type 2 Type 2 Typ 2	Type 3 Type 3 Typ 3	Type 4 Type 4 Typ 4
Beholder kapacitet Receiver capacity Behälterkapazität	l	1	5	10	19,9
Prøvetryk Test pressure Prüfdruck	bar	12	12	12	12
Driftryk Working pressure Betriebsdruck	bar	7-10	7-10	7-10	7-10
Vægt inklusiv kontraventil Weight inclusive non-return valve Gewicht einschliesslich Rückschlagventil	kg	3,8	11,6	16,5	23
Kontraventil Non-return valve Rückschlagventil	kg	–	2,7	2,7	2,7
A	mm	240	380	550	370
B (med kontraventil) (with non-return valve) (mit Rückschlagventil)	mm	440	775	1010	890
B1 (uden kontraventil) (without non-return valve) (ohne Rückschlagventil)	mm	–	625	860	705
C	mm	170	325	325	460
D (diameter, diameter, Durchmesser)	mm	90	170	170	275
E (luftslange, air hose, Luftschlauch)	mm	8/6	10/8	10/8	10/8
F (diameter, diameter, Durchmesser)	mm	34	48	48	48
G	mm	–	30	30	30
H	Δ	30°	30°	30°	30°

Adress	Powtech AB, Box 2113 531 02 Lidköping	Tlf.+46(0)510 60960 Fax+46(0)510 20346	E-mail: kundtjanst@powtech.se
Besöksadress	De La Gardievägen 2-4	Hemsida	www.powtech.se