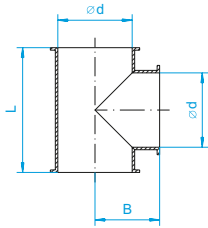




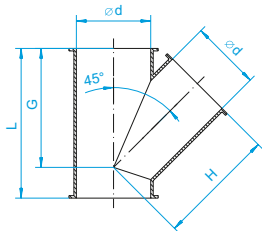
T-Stücke
T-pieces
Pièces en T



Abmessungen für 1,5 mm Rohrteile
Dimensions for 1.5 mm piping
Dimensions pour tuyauterie en épaisseur 1,5 mm

DN	Ø d	A	B	C	G	H	L	kg
90° 60	57	-	60	-	-	-	130	0,40
80	78	-	70	-	-	-	150	0,60
100	100	-	100	-	-	-	200	1,00
120	120	-	110	-	-	-	220	1,20
140	136	-	120	-	-	-	240	1,40
150	150	-	125	-	-	-	250	1,65
175	175	-	137,5	-	-	-	275	2,05
200	200	-	150	-	-	-	300	2,55
224	220	-	162,5	-	-	-	325	2,90
250	250	-	175	-	-	-	350	3,50
280	277	-	190	-	-	-	380	4,30
300	277	-	200	-	-	-	400	4,70
315	312	-	210	-	-	-	420	5,30
350	350	-	275	-	-	-	550	8,10
400	399	-	300	-	-	-	600	9,90
450	449	-	325	-	-	-	650	12,75
500	499	-	350	-	-	-	700	14,10
560	557	-	380	-	-	-	760	17,60
630	627	-	415	-	-	-	830	20,35

Gabelstücke 45°
Forks 45°
Culottes droites 45°



Abmessungen für 2 mm Rohrteile
Dimensions for 2 mm piping
Dimensions pour tuyauterie en épaisseur 2 mm

DN	Ø d	A	B	C	G	H	L	kg
45° 60	57	-	-	-	115	115	145	0,50
80	78	-	-	-	123	137	160	0,75
100	100	-	-	-	177	176	215	1,15
120	119	-	-	-	187	185	240	1,95
140	136	-	-	-	216	219	280	1,90
150	149	-	-	-	234	231	300	3,05
175	174	-	-	-	269	266	340	3,90
200	199	-	-	-	309	306	390	5,40
224	220	-	-	-	334	336	420	5,40
250	249	-	-	-	358	352	450	7,20
280	277	-	-	-	400	400	500	9,20
300	299	-	-	-	418	412	520	10,30
315	312	-	-	-	450	450	560	11,60
350	349	-	-	-	498	472	615	15,00
400	398	-	-	-	557	533	685	17,75
450	448	-	-	-	662	623	800	22,80
500	498	-	-	-	701	674	850	27,20
560	558	-	-	-	789	786	950	38,00
630	628	-	-	-	885	890	1060	48,00

DN	1,5 mm pulverbeschichtet 1,5 mm powder-coated 1,5 mm thermolaquage	2 mm pulverbeschichtet 2 mm powder-coated 2 mm thermolaquage	3 mm pulverbeschichtet 3 mm powder-coated 3 mm thermolaquage	1,5 mm verzinkt 1,5 mm galvanizé 1,5 mm galvanisé	2 mm verzinkt 2 mm galvanizé 2 mm galvanisé	1,5 mm Chromnickelstahl 1,5 mm stainless steel 1,5 mm acier inoxydable	2 mm Chromnickelstahl 2 mm stainless steel 2 mm acier inoxydable
	Nr.	Nr.	Nr.	Nr.	Nr.	Nr.	Nr.
60	11061240	-	-	11062240	-	11063240	-
80	11081240	-	-	11082240	-	11083240	-
100	11101240	-	-	11102240	-	11103240	12103240
120	11121240	-	-	11122240	-	11123240	12123240
140	11141240	-	-	11142240	-	11143240	-
150	11151240	-	-	11152240	-	11153240	12153240
175	11171240	-	-	11172240	-	11173240	12173240
200	11201240	-	-	11202240	-	11203240	12203240
224	11221240	-	-	11222240	-	11223240	-
250	11251240	-	-	11252240	-	11253240	12253240
280	11281240	-	-	11282240	-	11283240	-
300	11301240	-	-	11302240	-	11303240	12303240
315	11311240	-	-	11312240	-	11313240	-
350	11351240	-	-	11352240	-	11353240	12353240
400	11401240	-	-	11402240	-	11403240	12403240
450	11451240	-	-	11452240	-	11453240	12453240
500	11501240	-	-	11502240	-	11503240	12503240
560	-	12561240	-	-	12562240	-	12563240
630	-	12631240	-	-	12632240	-	12633240

DN	1,5 mm pulverbeschichtet 1,5 mm powder-coated 1,5 mm thermolaquage	2 mm pulverbeschichtet 2 mm powder-coated 2 mm thermolaquage	3 mm pulverbeschichtet 3 mm powder-coated 3 mm thermolaquage	1,5 mm verzinkt 1,5 mm galvanizé 1,5 mm galvanisé	2 mm verzinkt 2 mm galvanizé 2 mm galvanisé	1 mm Chromnickelstahl 1 mm stainless steel 1 mm acier inoxydable	2 mm Chromnickelstahl 2 mm stainless steel 2 mm acier inoxydable
	Nr.	Nr.	Nr.	Nr.	Nr.	Nr.	Nr.
60	11061220	-	-	11062220	-	11063220 *	-
80	11081220	-	-	11082220	-	11083220	-
100	11101220	-	-	11102220	12102220	11103220	12103220
120	11121220	12121220	13121220	11122220	12122220	11123220	12123220
140	11141220	12141220	13141220	11142220	12142220	11143220	12143220
150	11151220	12151220	13151220	11152220	12152220	11153220	12153220
175	11171220	12171220	13171220	11172220	12172220	11173220	12173220
200	11201220	12201220	13201220	11202220	12202220	11203220	12203220
224	11221220	12221220	13221220	11222220	12222220	11223220	12223220
250	11251220	12251220	13251220	11252220	12252220	11253220	12253220
280	11281220	-	-	11282220	-	11283220 *	-
300	11301220	12301220	13301220	11302220	12302220	11303220	12303220
315	11311220	-	-	11312220	-	11313220 *	-
350	11351220	12351220	13351220	11352220	-	11353220 *	12353220
400	11401220	12401220	13401220	11402220	-	11403220 *	12403220
450	11451220	12451220	13451220	11452220	-	11453220 *	12453220
500	11501220	12501220	13501220	11502220	-	11503220 *	12503220
560	-	12561220	13561220	11562220	-	-	12563220
630	-	12631220	13631220	11632220	-	-	12633220

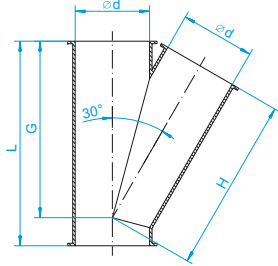
* 1,5 mm

geprüft bis 3 bar explosionsdruckstoffest
tested up to 3 bar shock explosion proof
résistance à la surpression jusqu'à 3 bar vérifiée

Gabelstücke 30°

Forks 30°

Culottes droites 30°



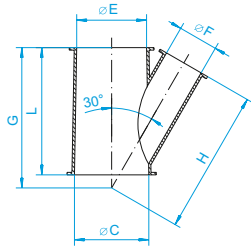
Abmessungen für 2 mm Rohrteile
Dimensions for 2 mm piping
Dimensions pour tuyauterie en épaisseur 2 mm

DN	Ø d	A	B	C	G	H	L	kg
30° 60	57	-	-	-	170	170	200	0,70
80	78	-	-	-	209	216	240	1,30
100	99	-	-	-	262	248	300	2,30
120	119	-	-	-	299	296	340	2,95
140	136	-	-	-	336	334	390	2,80
150	149	-	-	-	355	350	410	4,00
175	174	-	-	-	392	383	450	5,20
200	199	-	-	-	463	457	530	7,20
224	220	-	-	-	510	510	580	6,90
250	249	-	-	-	547	544	620	10,80
280	277	-	-	-	610	610	690	14,00
300	299	-	-	-	640	640	720	14,40
315	312	-	-	-	690	690	780	16,25
350	349	-	-	-	728	717	820	18,60
400	398	-	-	-	826	825	925	25,40
450	448	-	-	-	945	930	1050	31,40
500	498	-	-	-	1038	1027	1150	38,40
560	558	-	-	-	1180	1175	1300	54,00
630	628	-	-	-	1301	1304	1430	64,00

Konische Gabelstücke 30°

Conical forks 30°

Culottes coniques 30°



Abmessungen für 1,5 mm Rohrteile
Dimensions for 1,5 mm piping
Dimensions pour tuyauterie en épaisseur 1,5 mm

DN	C	E	F	G	H	L	kg
60-60-60	57	57	57	170	170	200	0,70
80-60-60	77	57	57	170	170	200	0,80
80-80-80	77	77	77	209	216	240	1,32
100-80-80	100	77	77	237	236	250	1,25
100-100-80	100	100	78	239	248	250	1,35
100-100-100	100	100	100	262	248	300	1,70
120-80-80	120	78	77	258	259	255	1,35
120-100-80	120	100	77	260	261	255	1,45
120-100-100	120	100	100	267	267	290	1,75
120-120-80	120	120	78	256	258	250	1,50
120-120-120	120	120	120	299	296	340	2,20
140-100-100	136	100	100	290	292	300	1,95
140-120-80	136	120	77	274	278	255	1,65
140-120-100	136	120	100	291	293	300	2,00
140-140-80	136	136	77	275	284	255	1,70
140-140-140	136	136	136	336	334	390	2,80
150-100-100	150	100	100	291	294	290	2,10
150-120-100	150	120	100	293	296	290	2,05
150-120-120	150	120	120	323	324	340	2,45
150-140-80	150	136	77	286	292	255	1,75
150-150-80	150	150	77	282	288	250	1,85
150-150-150	150	150	150	355	350	410	3,05
175-120-120	175	120	120	343	347	340	2,70
175-140-120	175	136	120	344	348	340	2,70
175-150-80	175	150	77	302	311	250	1,90
175-150-100	175	150	100	315	321	290	2,40
175-150-120	175	150	120	345	349	340	2,80
175-150-150	175	150	150	375	373	410	3,80
175-175-175	175	175	175	392	383	450	4,00

Durchmesser C, E, F = lichte Weite bei 1,5 mm Wandstärke
Diameter C, E, F = clear width at a wall thickness of 1,5 mm
Diamètre C, E, F = largeur intérieure en cas d'épaisseur de 1,5 mm

Andere Durchmesserkombinationen auf Anfrage.
Preise für konische Gabelstücke 30° 2 + 3 mm auf Anfrage.

Other combinations of diameter available on request.
Prices for conical forks 30° 2 + 3 mm on request.

Autres combinaisons de diamètres sur demande.
Prix pour culottes coniques 30° 2 + 3 mm sur demande.

geprüft bis 3 bar explosionsdruckstoßfest
tested up to 3 bar shock explosion proof
résistance à la surpression jusqu'à 3 bar vérifiée

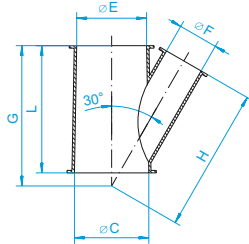
DN	1,5 mm pulverbeschichtet 1,5 mm powder-coated 1,5 mm thermolaquage		2 mm pulverbeschichtet 2 mm powder-coated 2 mm thermolaquage		3 mm pulverbeschichtet 3 mm powder-coated 3 mm thermolaquage		1,5 mm verzinkt 1,5 mm galvanised 1,5 mm galvanisé		2 mm verzinkt 2 mm galvanised 2 mm galvanisé		1 mm Chromnickelstahl 1 mm stainless steel 1 mm acier inoxydable		2 mm Chromnickelstahl 2 mm stainless steel 2 mm acier inoxydable	
	Nr.	Nr.	Nr.	Nr.	Nr.	Nr.	Nr.	Nr.	Nr.	Nr.	Nr.	Nr.	Nr.	Nr.
60	11061230	-	-	-	-	-	11062230	-	-	11063230 *	-	-	-	-
80	11081230	-	-	-	-	-	11082230	-	-	11083230	-	-	-	-
100	11101230	-	12101230	-	-	-	11102230	-	12102230	11103230	-	-	12103230	-
120	11121230	-	12121230	-	-	13121230	-	11122230	12122230	11123230	-	-	12123230	-
140	11141230	-	-	-	-	-	11142230	-	12142230	11143230	-	-	-	-
150	11151230	-	12151230	-	-	13151230	-	11152230	12152230	11153230	-	-	12153230	-
175	11171230	-	12171230	-	-	13171230	-	11172230	12172230	11173230	-	-	12173230	-
200	11201230	-	12201230	-	-	13201230	-	11202230	12202230	11203230	-	-	12203230	-
224	11221230	-	-	-	-	-	11222230	-	12222230	11223230	-	-	-	-
250	11251230	-	12251230	-	-	13251230	-	11252230	12252230	11253230	-	-	12253230	-
280	11281230	-	-	-	-	-	11282230	-	-	11283230 *	-	-	-	-
300	11301230	-	12301230	-	-	13301230	-	11302230	12302230	11303230	-	-	12303230	-
315	11311230	-	-	-	-	-	11312230	-	-	11313230 *	-	-	-	-
350	11351230	-	12351230	-	-	13351230	-	11352230	-	11353230 *	-	-	12353230	-
400	11401230	-	12401230	-	-	13401230	-	11402230	-	11403230 *	-	-	12403230	-
450	11451230	-	12451230	-	-	13451230	-	11452230	-	11453230 *	-	-	12453230	-
500	11501230	-	12501230	-	-	13501230	-	11502230	-	11503230 *	-	-	12503230	-
560	-	-	12561230	-	-	13561230	-	11562230	-	-	-	-	12563230	-
630	-	-	12631230	-	-	13631230	-	11632230	-	-	-	-	12633230	-

* 1,5 mm 1060

DN	1,5 mm pulverbeschichtet 1,5 mm powder-coated 1,5 mm thermolaquage		2 mm pulverbeschichtet 2 mm powder-coated 2 mm thermolaquage		3 mm pulverbeschichtet 3 mm powder-coated 3 mm thermolaquage		1,5 mm verzinkt 1,5 mm galvanised 1,5 mm galvanisé		1 mm Chromnickelstahl 1 mm stainless steel 1 mm acier inoxydable		2 mm Chromnickelstahl 2 mm stainless steel 2 mm acier inoxydable			
	Nr.	Nr.	Nr.	Nr.	Nr.	Nr.	Nr.	Nr.	Nr.	Nr.	Nr.	Nr.		
60-60-60	11061230	-	-	-	-	-	11062230	-	11063230 *	-	-	-	-	
80-60-60	11081255	-	-	-	-	-	11082255	-	11083255 *	-	-	-	-	
80-80-80	11081230	-	-	-	-	-	11082230	-	11083230	-	-	-	-	
100-80-80	11101255	-	-	-	-	-	11102255	-	11103255	-	-	12103255	-	
100-100-80	11101258	-	-	-	-	-	11102258	-	11103258	-	-	12103258	-	
100-100-100	11101230	-	12101230	-	-	-	11102230	-	11103230	-	-	12103230	-	
120-80-80	11121286	-	-	-	-	-	11122286	-	11123286	-	-	12123286	-	
120-100-80	11121257	-	-	-	-	-	11122257	-	11123257	-	-	12123257	-	
120-100-100	11121255	-	-	-	-	-	11122255	-	11123255	-	-	12123255	-	
120-120-80	11121258	-	-	-	-	-	11122258	-	11123258	-	-	12123258	-	
120-120-120	11121230	-	12121230	-	-	13121230	-	11122230	-	11123230	-	-	12123230	-
140-100-100	11141255	-	-	-	-	-	11142255	-	11143255	-	-	12143255	-	
140-120-80	11141257	-	-	-	-	-	11142257	-	11143257	-	-	12143257	-	
140-120-100	11141256	-	-	-	-	-	11142256	-	11143256	-	-	12143256	-	
140-140-80	11141258	-	-	-	-	-	11142258	-	11143258	-	-	12143258	-	
140-140-140	11141230	-	-	-	-	-	11142230	-	11143230	-	-	-	-	-
150-100-100	11151254	-	-	-	-	-	11152254	-	11153254	-	-	-	-	-
150-120-100	11151256	-	-	-	-	-	11152256	-	11153256	-	-	12153256	-	-
150-120-120	11151255	-	-	-	-	-	11152255	-	11153255	-	-	12153255	-	-
150-140-80	11151287	-	-	-	-	-	11152287	-	11153287	-	-	12153287	-	-
150-150-80	11151258	-	-	-	-	-	11152258	-	11153258	-	-	12153258	-	-
150-150-150	11151230	-	12151230	-	-	13151230	-	11152230	-	11153230	-	-	12153230	-
175-120-120	11171285	-	-	-	-	-	11172285	-	11173285	-	-	12173285	-	-
175-140-120	11171286	-	-	-	-	-	11172286	-	11173286	-	-	12173286	-	-
175-150-80	11171258	-	-	-	-	-	11172258	-	11173258	-	-	12173258	-	-
175-150-100	11171257	-	-	-	-	-	11172257	-	11173257	-	-	12173257	-	-
175-150-120	11171256	-	-	-	-	-	11172256	-	11173256	-	-	12173256	-	-
175-150-150	11171255	-	-	-	-	-	11172255	-	11173255	-	-	12173255	-	-
175-175-175	11171230	-	12171230	-	-	13171230	-	11172230	-	11173230	-	-	12173230	-

* 1,5 mm 1080

Konische Gabelstücke 30°
Conical forks 30°
Culottes coniques 30°



Durchmesser C, E, F = lichte Weite bei 1,5 mm Wandstärke
 Diameter C, E, F = clear width at a wall thickness of 1.5 mm
 Diamètre C, E, F = largeur intérieure en cas d'épaisseur de 1,5 mm

Andere Durchmesserkombinationen auf Anfrage.
 Preise für konische Gabelstücke 30° 2 + 3 mm auf Anfrage.
 Other combinations of diameter available on request.
 Prices for conical forks 30° 2 + 3 mm on request.
 Autres combinaisons de diamètres sur demande.
 Prix pour culottes coniques 30° 2 + 3 mm sur demande.

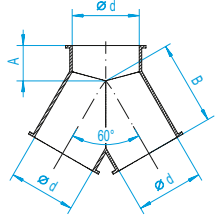
geprüft bis 3 bar explosionsdruckstoffest
 tested up to 3 bar shock explosion proof
 résistance à la surpression jusqu'à 3 bar vérifiée

Abmessungen für 1,5 mm Rohrteile Dimensions for 1.5 mm piping Dimensions pour tuyauterie en épaisseur 1,5 mm							
DN	C	E	F	G	H	L	kg
200-140-140	200	136	136	387	401	390	3,60
200-150-120	200	150	120	365	373	340	2,70
200-150-150	200	150	150	395	396	410	5,00
200-175-100	200	175	100	336	346	290	2,70
200-175-120	200	175	120	366	374	340	3,10
200-175-150	200	175	150	396	398	410	4,10
200-200-80	200	200	77	330	348	255	2,50
200-200-100	200	200	100	348	358	300	3,00
200-200-200	200	200	200	463	457	530	5,60
224-150-150	220	150	150	410	424	410	4,00
224-175-140	220	175	136	406	423	390	4,00
224-200-100	220	200	100	364	377	300	3,00
224-200-120	220	200	120	384	395	340	3,30
224-224-224	220	220	220	510	510	580	6,90
250-200-150	250	200	150	438	446	410	4,60
250-200-175	250	200	175	453	455	450	5,80
250-200-200	250	200	200	503	513	530	6,10
250-224-120	250	220	120	409	424	340	4,20
250-224-140	250	220	136	433	455	390	4,40
250-250-80	250	250	77	374	398	255	2,90
250-250-100	250	250	100	392	409	300	3,50
250-250-250	250	250	250	547	544	620	10,80
300-224-224	300	220	220	575	584	580	7,70
300-250-140	300	250	136	475	493	390	4,90
300-250-150	300	250	150	476	495	410	5,30
300-250-175	300	250	175	496	505	450	5,90
300-250-200	300	250	200	546	563	530	7,10
300-250-250	300	250	250	587	580	620	8,70
300-300-80	300	300	77	417	448	255	3,30
300-300-100	300	300	100	435	459	300	4,10
300-300-300	300	300	300	640	640	720	14,40
350-250-250	350	250	250	627	627	620	9,60
350-300-150	350	300	150	524	546	410	6,10
350-300-200	350	300	200	590	613	530	7,90
350-300-224	350	300	220	619	636	580	8,90
350-300-250	350	300	250	630	630	620	9,90
350-350-350	350	350	350	728	717	820	18,60
400-300-250	399	300	250	670	677	620	10,40
400-300-300	399	300	300	721	724	720	12,40
400-350-175	399	350	175	583	609	450	7,40
400-350-224	399	350	220	663	686	580	10,20
400-400-400	399	399	399	826	825	925	25,40
450-350-300	449	350	300	764	774	720	14,80
450-350-350	449	350	350	809	811	820	17,50
450-400-200	449	399	200	676	713	530	10,70
450-400-250	449	399	250	716	730	620	12,80
450-450-450	449	449	449	945	930	1050	31,40
500-400-350	499	399	350	853	861	820	18,20
500-400-400	499	399	399	909	914	925	22,70
500-450-224	499	449	220	749	786	580	13,00
500-450-300	499	449	300	810	827	720	17,00
500-500-500	499	499	499	1038	1027	1150	38,00

DN	1,5 mm pulverbeschichtet 1,5 mm powder-coated 1,5 mm thermolaquage	2 mm pulverbeschichtet 2 mm powder-coated 2 mm thermolaquage	3 mm pulverbeschichtet 3 mm powder-coated 3 mm thermolaquage	1,5 mm verzinkt 1,5 mm galvanised 1,5 mm galvanisé	1 mm Chromnickelstahl 1 mm stainless steel 1 mm acier inoxydable	2 mm Chromnickelstahl 2 mm stainless steel 2 mm acier inoxydable
	Nr.	Nr.	Nr.	Nr.	Nr.	Nr.
200-140-140	11201285	-	-	-	11202285	11203285
200-150-120	11201286	-	-	-	11202286	11203286
200-150-150	11201255	-	-	-	11202255	11203255
200-175-100	11201258	-	-	-	11202258	11203258
200-175-120	11201257	-	-	-	11202257	11203257
200-175-150	11201256	-	-	-	11202256	11203256
200-200-80	11201253	-	-	-	11202253	11203253
200-200-100	11201254	-	-	-	11202254	11203254
200-200-200	11201230	12201230	13201230	11202230	11203230	12203230
224-150-150	11221255	-	-	-	11222255	11223255
224-175-140	11221256	-	-	-	11222256	11223256
224-200-100	11221258	-	-	-	11222258	11223258
224-200-120	11221257	-	-	-	11222257	11223257
224-224-224	11221230	-	-	-	11222230	11223230
250-200-150	11251286	-	-	-	11252286	11253286
250-200-175	11251256	-	-	-	11252256	11253256
250-200-200	11251255	-	-	-	11252255	11253255
250-224-120	11251288	-	-	-	11252288	11253288
250-224-140	11251287	-	-	-	11252287	11253287
250-250-80	11251253	-	-	-	11252253	11253253
250-250-100	11251254	-	-	-	11252254	11253254
250-250-250	11251230	12251230	13251230	11252230	11253230	12253230
300-224-224	11301285	-	-	-	11302285	11303285
300-250-140	11301288	-	-	-	11302288	11303288
300-250-150	11301258	-	-	-	11302258	11303258
300-250-175	11301257	-	-	-	11302257	11303257
300-250-200	11301256	-	-	-	11302256	11303256
300-250-250	11301255	-	-	-	11302255	11303255
300-300-80	11301253	-	-	-	11302253	11303253
300-300-100	11301254	-	-	-	11302254	11303254
300-300-300	11301230	12301230	13301230	11302230	11303230	12303230
350-250-250	11351255	-	-	-	11352255	11353255
350-300-150	11351288	-	-	-	11352288	11353288
350-300-200	11351257	-	-	-	11352257	11353257
350-300-224	11351286	-	-	-	11352286	11353286
350-300-250	11351256	-	-	-	11352256	11353256
350-350-350	11351230	12351230	13351230	11352230	11353230	12353230
400-300-250	11401256	-	-	-	11402256	11403256
400-300-300	11401255	-	-	-	11402255	11403255
400-350-175	11401288	-	-	-	11402288	11403288
400-350-224	11401287	-	-	-	11402287	11403287
400-400-400	11401230	12401230	13401230	11402230	11403230	12403230
450-350-300	11451256	-	-	-	11452256	11453256
450-350-350	11451255	-	-	-	11452255	11453255
450-400-200	11451258	-	-	-	11452258	11453258
450-400-250	11451257	-	-	-	11452257	11453257
450-450-450	11451230	12451230	13451230	11452230	11453230	12453230
500-400-350	11501256	-	-	-	11502256	11503256
500-400-400	11501255	-	-	-	11502255	11503255
500-450-224	11501288	-	-	-	11502288	11503288
500-450-300	11501257	-	-	-	11502257	11503257
500-500-500	11501230	12501230	13501230	11502230	11503230	12503230

* 1,5 mm 1080

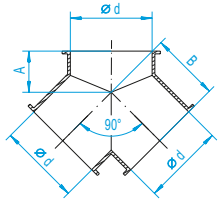
Hosenrohre 60°
Symmetrical forks 60°
Culottes symétriques 60°



Abmessungen für 1,5 mm Rohrteile
Dimensions for 1.5 mm piping
Dimensions pour tuyauterie en épaisseur 1,5 mm

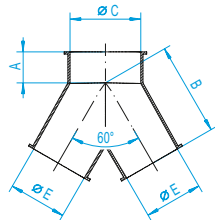
DN	Ø d	A	B	C	E	F	L	kg
60°	60	-	-	-	-	-	-	-
2 x 30°	80	77	40	120	-	-	-	0,80
	100	100	50	120	-	-	-	1,00
	120	120	50	150	-	-	-	1,50
	140	136	70	165	-	-	-	2,00
	150	150	75	175	-	-	-	2,20
	175	175	80	210	-	-	-	3,10
	200	200	90	240	-	-	-	4,00
	224	220	90	275	-	-	-	5,00
	250	250	100	300	-	-	-	6,20
	280	-	-	-	-	-	-	-
	300	300	120	360	-	-	-	8,90
	315	-	-	-	-	-	-	-

Hosenrohre 90°
Symmetrical forks 90°
Culottes symétriques 90°



90°	60	-	-	-	-	-	-	-
2 x 45°	80	77	40	80	-	-	-	0,55
	100	100	60	100	-	-	-	0,90
	120	120	75	110	-	-	-	1,10
	140	136	75	120	-	-	-	1,65
	150	150	75	125	-	-	-	1,45
	175	175	75	140	-	-	-	1,75
	200	200	90	170	-	-	-	2,60
	224	220	100	190	-	-	-	3,00
	250	250	100	200	-	-	-	3,50
	280	-	-	-	-	-	-	-
	300	300	120	220	-	-	-	4,40
	315	-	-	-	-	-	-	-
	350	350	120	250	-	-	-	5,40
	400	399	150	270	-	-	-	6,85
	450	449	150	300	-	-	-	8,35
	500	499	175	325	-	-	-	10,20

Konische Hosenrohre 60°
Conical symmetrical forks 60°
Culottes symétriques 60°



60°	100-80-80	40	130	100	77	-	-	0,85
2 x 30°	120-100-100	50	150	120	100	-	-	1,25
	140-100-100	50	150	136	100	-	-	1,25
	150-100-100	50	170	150	100	-	-	1,40
	150-120-120	50	170	150	120	-	-	1,65
	175-120-120	50	200	175	120	-	-	2,00
	200-140-140	60	200	200	136	-	-	2,35
	200-150-150	60	200	200	150	-	-	2,50
	224-150-150	60	220	220	150	-	-	2,65
	250-200-200	60	250	250	200	-	-	3,50
	300-224-224	70	300	300	220	-	-	4,80
	350-250-250	70	300	350	250	-	-	5,30
	400-300-300	70	350	399	300	-	-	6,20
	450-350-350	80	400	449	350	-	-	9,20
	500-400-400	80	450	499	399	-	-	11,40

Durchmesser C + E = lichte Weite bei 1,5 mm Wandstärke
Diameter C + E = clear width at a wall thickness of 1.5 mm
Diamètre C + E = largeur intérieure en cas d'épaisseur de 1,5 mm

DN	1,5 mm pulverbeschichtet 1,5 mm powder-coated 1,5 mm thermolaquage		3 mm pulverbeschichtet 3 mm powder-coated 3 mm thermolaquage		1,5 mm verzinkt 1,5 mm galvanized 1,5 mm galvanisé		1 mm Chromnickelstahl 1 mm stainless steel 1 mm acier inoxydable		1,5 mm Chromnickelstahl 1,5 mm stainless steel 1,5 mm acier inoxydable		2 mm Chromnickelstahl 2 mm stainless steel 2 mm acier inoxydable	
	Nr.		Nr.		Nr.		Nr.		Nr.		Nr.	
60	-	-	-	-	-	-	-	-	-	-	-	-
80	11081270	-	-	-	11082270	-	11083270	-	-	-	-	-
100	11101270	-	-	-	11102270	-	11103270	-	-	-	-	12103270
120	11121270	-	-	-	11122270	-	11123270	-	-	-	-	12123270
140	11141270	-	-	-	11142270	-	11143270	-	-	-	-	12143270
150	11151270	-	-	-	11152270	-	11153270	-	-	-	-	12153270
175	11171270	-	-	-	11172270	-	11173270	-	-	-	-	12173270
200	11201270	-	-	-	11202270	-	11203270	-	-	-	-	12203270
224	11221270	-	-	-	11222270	-	11223270	-	-	-	-	12223270
250	11251270	-	-	-	11252270	-	11253270	-	-	-	-	12253270
280	-	-	-	-	-	-	-	-	-	-	-	-
300	11301270	-	-	-	11302270	-	11303270	-	-	-	-	12303270
315	-	-	-	-	-	-	-	-	-	-	-	-

1095

60	-	-	-	-	-	-	-	-	-	-	-	-
80	11081260	-	-	-	11082260	-	11083260	-	-	-	-	-
100	11101260	-	-	-	11102260	-	11103260	-	-	-	-	12103260
120	11121260	-	-	13121260	11122260	-	11123260	-	-	-	-	12123260
140	11141260	-	-	-	11142260	-	11143260	-	-	-	-	12143260
150	11151260	-	-	13151260	11152260	-	11153260	-	-	-	-	12153260
175	11171260	-	-	13171260	11172260	-	11173260	-	-	-	-	12173260
200	11201260	-	-	13201260	11202260	-	11203260	-	-	-	-	12203260
224	11221260	-	-	-	11222260	-	11223260	-	-	-	-	12223260
250	11251260	-	-	13251260	11252260	-	11253260	-	-	-	-	12253260
280	-	-	-	-	-	-	-	-	-	-	-	-
300	11301260	-	-	13301260	11302260	-	11303260	-	-	-	-	12303260
315	-	-	-	-	-	-	-	-	-	-	-	-
350	11351260	-	-	-	11352260	-	-	11353260	-	-	-	12353260
400	11401260	-	-	-	11402260	-	-	11403260	-	-	-	12403260
450	11451260	-	-	-	11452260	-	-	11453260	-	-	-	12453260
500	11501260	-	-	-	11502260	-	-	11503260	-	-	-	12503260

1100

100-80-80	11101275	-	-	-	11102275	-	11103275	-	-	-	-	12103275
120-100-100	11121275	-	-	-	11122275	-	11123275	-	-	-	-	12123275
140-100-100	11141275	-	-	-	11142275	-	11143275	-	-	-	-	12143275
150-100-100	11151275	-	-	-	11152275	-	11153275	-	-	-	-	12153275
150-120-120	11151275	-	-	-	11152275	-	11153275	-	-	-	-	12153275
175-120-120	11171275	-	-	-	11172275	-	11173275	-	-	-	-	12173275
200-140-140	11201275	-	-	-	11202275	-	11203275	-	-	-	-	12203275
200-150-150	11201275	-	-	-	11202275	-	11203275	-	-	-	-	12203275
224-150-150	11221275	-	-	-	11222275	-	11223275	-	-	-	-	12223275
250-200-200	11251275	-	-	-	11252275	-	11253275	-	-	-	-	12253275
300-224-224	11301275	-	-	-	11302275	-	11303275	-	-	-	-	12303275
350-250-250	11351275	-	-	-	11352275	-	-	11353275	-	-	-	12353275
400-300-300	11401275	-	-	-	11402275	-	-	11403275	-	-	-	12403275
450-350-350	11451275	-	-	-	11452275	-	-	11453275	-	-	-	12453275
500-400-400	11501275	-	-	-	11502275	-	-	11503275	-	-	-	12503275

1090

geprüft bis 3 bar explosionsdruckstoffest
tested up to 3 bar shock explosion proof
résistance à la surpression jusqu'à 3 bar vérifiée